



Marktgemeinde Rauris



Rauris, am 04. Jänner 2019

2019 EAP 101 /rr

Betrifft: Parkplatz Gstatt; Ausweisung eines Halte- und Parkverbotsbereiches für die Wintermonate

Verordnung

Gemäß § 94 d in Verbindung mit § 43 Abs.1 l it . d Ziff.1 StVO 1960 in der derzeit geltenden Fassung i.V.m. § 79 Absatz 1 und 2 der Salzburger Gemeindeordnung 1994 wird im Interesse der Sicherheit, Leichtigkeit und Flüssigkeit des sich bewegenden und ruhenden Verkehrs folgendes angeordnet:

Auf dem bestehenden Parkplatz „Gstatt“, Teilstück GN 586/1 KG Unterland wird im nördlichen Bereich eine Fläche lt. beiliegendem Lageplan 1 : 200 als Halte- und Parkverbotsfläche für die Wintermonate ausgewiesen.

Beim gegenständlichen Stellplatz ist an der Nordwest-Ecke das Verkehrszeichen gem. § 52 Ziff.13b StVO 1960, "Halten und Parken verboten" mit dem Zusatz gem. § 54 Abs.2 „Pfeil nach rechts“ und Angabe „3m“ aufzustellen.

Diese Verordnung tritt jährlich mit der Anbringung der Verkehrszeichen in Kraft und endet mit der Entfernung der Verkehrszeichen nach den Wintermonaten.

Der Bürgermeister


Peter Loitfellner



Angeschlagen am:	04.01.2019
Abgenommen am:	21.01.2019

Anlage 1: Übersichtsplan 1 : 500 „Gstatt-Parkplatz“ vom 04.01.2019

Ergeht an:

- 1) Gemeindebauhof mit Anordnung um Anbringung der Verkehrszeichen und Übermittlung des entsprechenden Aktenvermerks über die Anbringung
- 2) Polizeiinspektion Taxenbach
- 3) Amt der Salzburger Landesregierung Abt.1 (Mitteilung gem. § 79 Abs. 5 Gemeindeordnung 1994)
- 4) Gemeindeinformation

Marktgemeindeamt Rauris

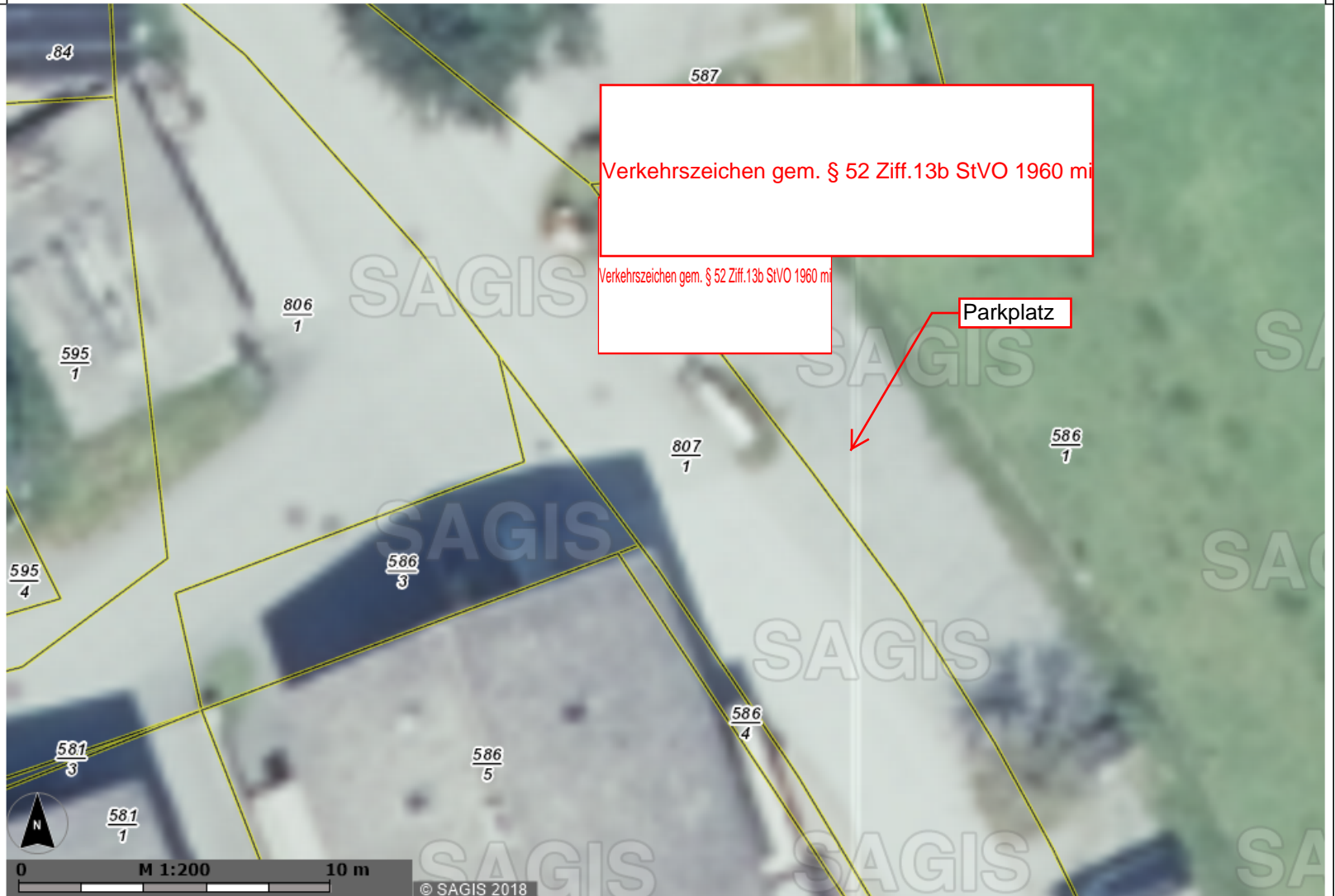
Marktstraße 30, A-5661 Rauris; Tel.: (06544) 6202-0* Fax: (06544) 6202-18 E-Mail: gemeinde@rauris.net DVR: 0100218
Bankverbindung: Raiffeisenkasse Rauris, Kto.-Nr. 10116, Blz. 35051; Spänglerbank Rauris, Kto.-Nr. 800.400.520, Blz. 19530

Parkplatz "Gstatt"

RW: 423815/ HW: 233217

RW: 423857/ HW: 233217

Legende



Verwendung: Verordnung Halte- und Parkverbot
Bearbeiter: RReiter
Karte erstellt am: 04.01.2019
Koordinatensystem: BMN M31
Quellen: SAGIS, LFRZ, BEV,
Österreichisches Adressregister

Salzburger Geographisches Informationssystem

Fanny-von-Lehnert Straße 1
A-5010 Salzburg
Tel. +43 662-8042-4388
Fax +43 662-8042-4198
sagis@salzburg.gv.at



Das Land Salzburg übernimmt keine Haftung
für Vollständigkeit und Richtigkeit.

RW: 423815/ HW: 233188

RW: 423857/ HW: 233188