

Marktgemeinde Rauris

Kundmachung

1. Gemäß § 65 Abs 3 des Salzburger Raumordnungsgesetzes 2009 - ROG 2009, LGBl.Nr. 30/2009 i.d.g.F., wird kundgemacht, dass der Entwurf der Änderung des Flächenwidmungsplanes der Marktgemeinde Rauris für den Bereich 'Oberer Markt - Eder' mindestens vier Wochen lang im Gemeindeamt während der Amtsstunden zur allgemeinen Einsicht aufliegt und im Internet unter www.rauris.net einsehbar ist. Auf Grund der durchgeführten Prüfungen (Ausschlusskriterien und Umwelterheblichkeit) wurde festgestellt, dass keine Umweltprüfung erforderlich ist.

2. Träger öffentlicher Interessen, sowie Personen, die ein Interesse glaubhaft machen, sind berechtigt, innerhalb der Auflagefrist begründete schriftliche Einwendungen vorzubringen. Die Einwendungen sind durch geeignete Unterlagen so zu belegen, dass eine einwandfreie Beurteilung möglich ist.

Der Bürgermeister
Peter Loitfellner



Bei Anschlag am: 28.4.2026

Abnahme nach dem: 26.5.2026

Angeschlagen am: 28.04.2026

Abgenommen am: 26.05.2026

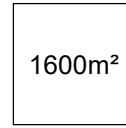
Legende:



Markierung der Änderung



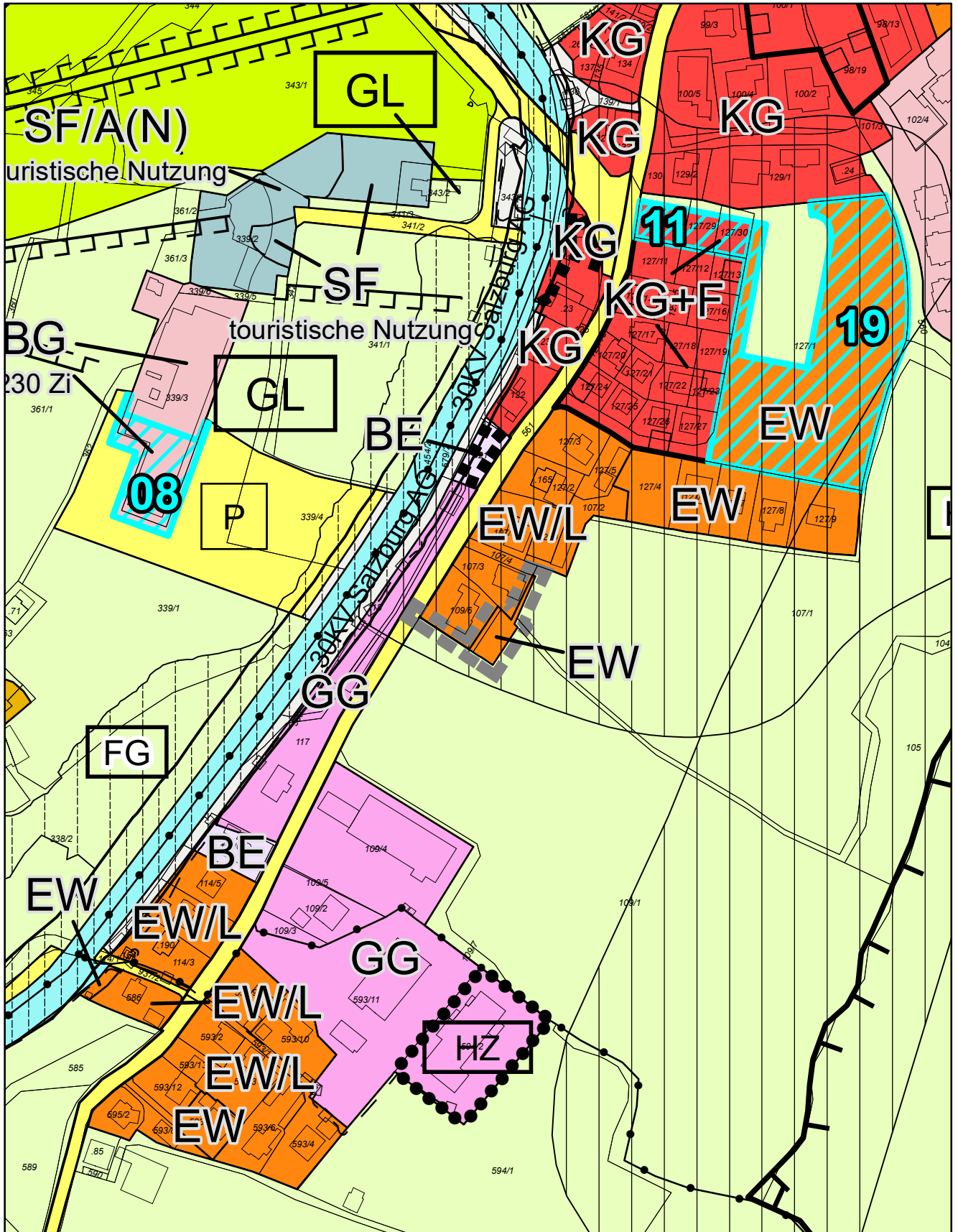
Erweiterte Wohngebiete
(§ 30 Abs 1 Z 2)

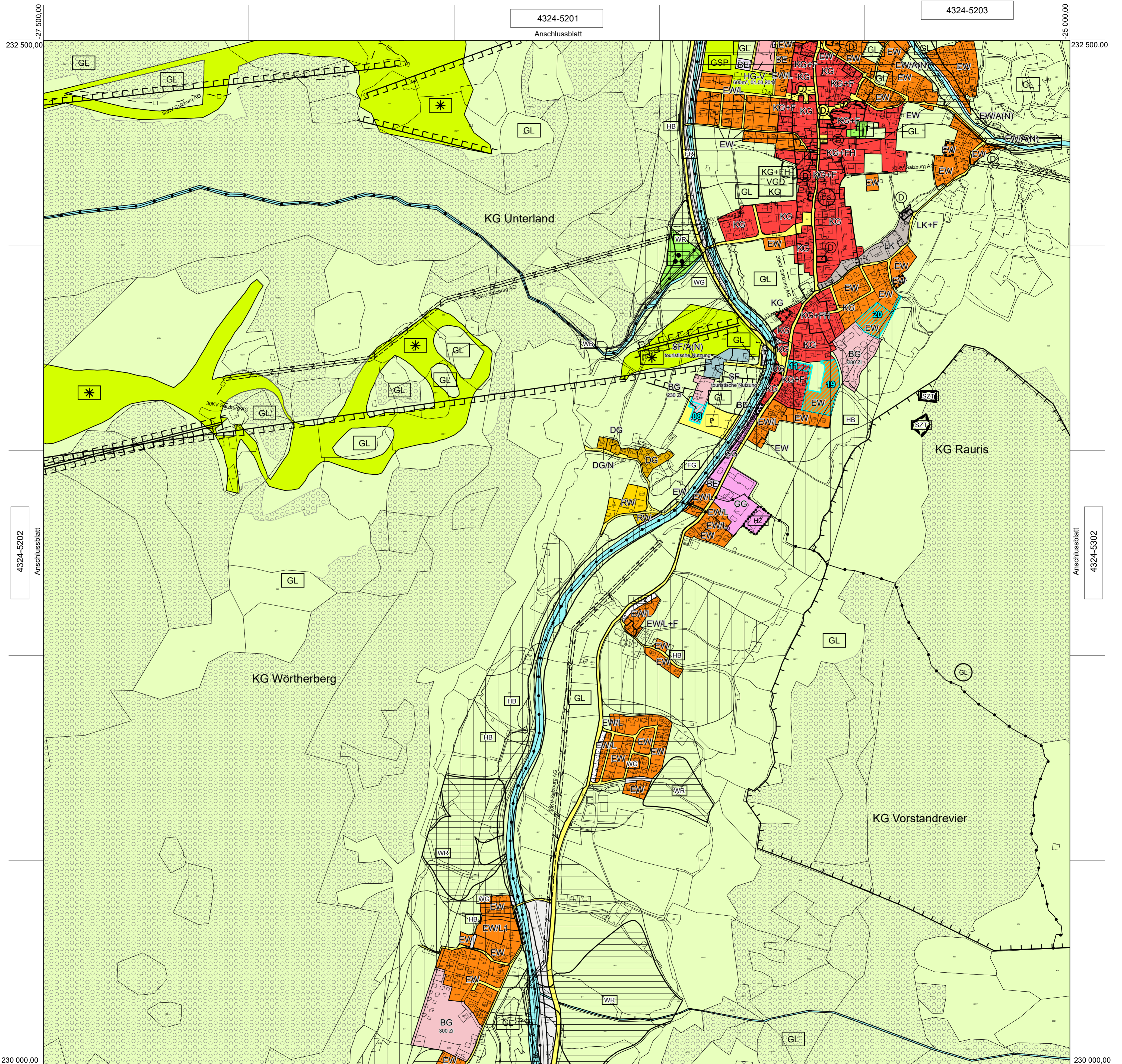


1:2500



0 20 40 80 120 160 Meter





4324-5201
Anschlussblatt

4324-5203

4324-5202
Anschlussblatt

4324-5302
Anschlussblatt

- 17. T 617/26, Gp. 280/1 u.a., KG Wörtherberg, Umwidmung EW (Waidach-Seidfeld)
 - 18. T 617/27, Freigabe Aufschließungsgebiet Einödweg-Schusterfeld 20703-T617/27/8-2013
 - 19. T 617/31, Gp. 58/1/1 u.a., KG Rauris, Umwidmung KG, GL (Sport Egger)
 - 20. T 617/29, Gp. 17/1, 18/1, KG Rauris, Umwidmung EW (Jastrinsky)
 - 21. T 617/46, Gp. 98/2, KG Rauris, Umwidmung KG (Salzburgerhof)
 - 22. T 617/46, Gp. 187/13, KG Rauris, Umwidmung BE (Vogelmeierweg-Schubhart)
 - 23. T 617/47, Gp. 77 u.a., KG Rauris, Umwidmung EW, VDG, GL (Rainbergstraße-Myslik)
 - 24. T 617/52, Gp. 127/1, u.a., KG Rauris, Umwidmung EW (Maislaufeld-Süd)
 - 25. T 617/57, Gp. 84/1, KG Rauris, Umwidmung EW (Hirschebenweg - Langreiter)
 - 26. T 617/53, Gp. 127/1 u.a., KG Rauris, Umwidmung KG, V (Maislaufeld West)
- Weitere Änderungen sind im Beiblatt ersichtlich!

- Übersicht über die Änderungen:
- 1. Gp. 187/13 u.a., KG Rauris, Umwidmung BE bzw. V
 - 2. Gp. 232/1, 232/2, 232/3, KG Rauris, Umwidmung EW
 - 3. Gp. 90/2, 102/1, KG Rauris, Umwidmung EW
 - 4. Gp. 98/13, KG Rauris, Umwidmung KG
 - 5. Gp. 98/14, KG Rauris, Umwidmung KG
 - 6. Gp. 102/1, KG Rauris, Umwidmung BG
 - 7. Gp. 280/1, 283, KG Wörtherberg, Umwidmung EW
 - 8. Gp. 234/1, KG Wörtherberg, Umwidmung EWL1
 - 9. Gp. 132, KG Rauris, Umwidmung KG
 - 10. Gp. 126, 23, KG Rauris, Umwidmung KG
 - 11. Gp. 230/1 u.a., KG Rauris, Umwidmung EW
 - 12. Gp. 187/13, 187/19, KG Rauris, Umwidmung HG-V, V, GL
 - 13. Gp. 339/1, 339/3, KG Wörtherberg, Umwidmung SF
 - 14. Gp. 121, KG Rauris, Umwidmung BE
 - 15. T 617/3, Gp. 307/1 u.a., KG Rauris, Umwidmung EW (Berglweg - Scheibner)
 - 16. T 617/24, Gp. 375/1, 375/2, KG Wörtherberg, Umwidmung DG, V (Granegger)

4323-5001

AMT DER SALZBURGER LANDESREGIERUNG
LIEGT DEM BESCHIED
Zahl: 21003-
ZUGRUNDE

Poppinger Ziviltechniker KG
Ingenieurkonsultent für Raumplanung
Staubich begl. und bes. Zivl.techniker
Zuckerstr. 42, A-5303 Thalgarb
Tel. 062365132

GEMEINDE:
Rauris
KATASTERPLAN 1:5 000
0 25 50 100 150 200 250 Meter
4324-5203
Vermerk digitale Katastralmappe (DKM): 04/2023
(c) Bundesamt für Eich- u. Vermessungswesen in Wien.



230 000,00

230 000,00

232 500,00

232 500,00

-27 500,00

-25 000,00